

COMUNE DI BRONI - PV

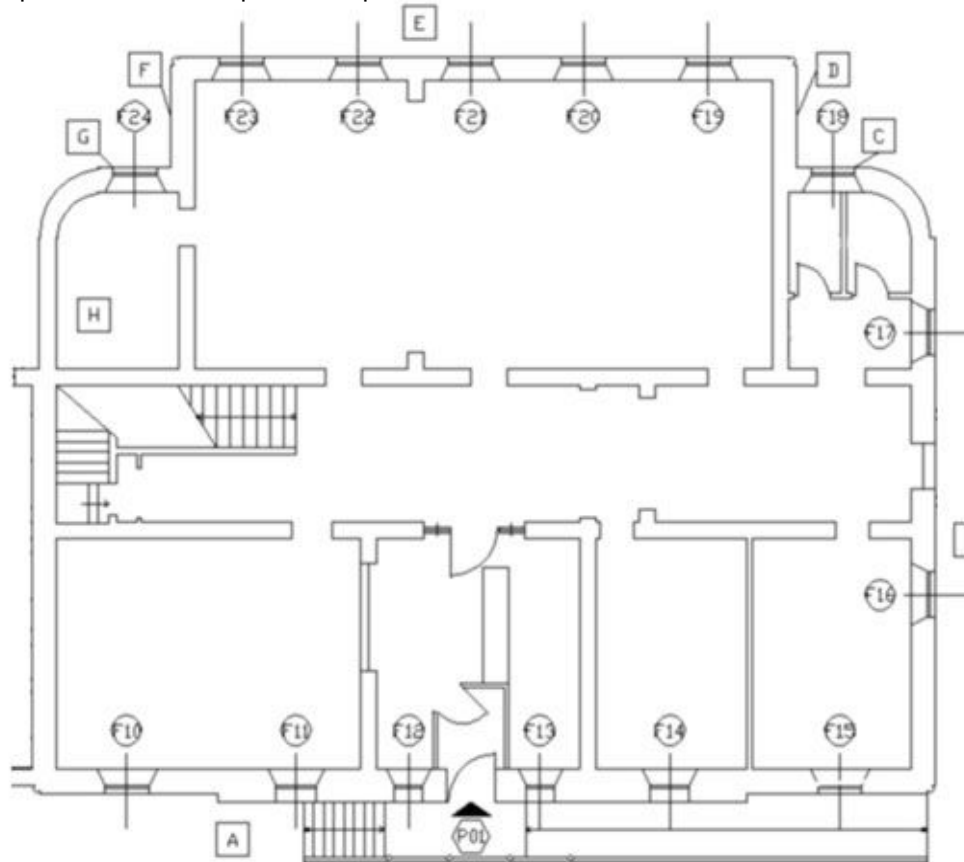
- Zona Climatica E
- Volume lordo riscaldato: 4.875 m³
- Sup. lorda riscaldata: 1.125 m²

PERIODO: ANNI '20-'30

Edificio storico di discreta massa termica ma in pessimo stato generale di manutenzione. Impianto termico non sezionato. Sede di associazioni, occupazione non continuativa.

INEFFICIENZE ENERGETICHE E DISCOMFORT

- Occupazione non continuativa: sprechi di combustibile
- Distribuzione disuniforme del calore negli ambienti
- Infiltrazioni d'aria dai serramenti non a tenuta
- Locali poco sfruttati perché problematici da riscaldare



“Villa Nuova Italia”

Notizie sull'edificio

**LE SFIDE DI PROGETTO**

- Razionalizzare la distribuzione
- Migliorare la vivibilità degli ambienti

MA

- Mantenere gli elementi caratteristici e stilistici dell'involucro

COMUNE DI BRONI - PV

- Zona Climatica E
- Volume lordo riscaldato: 4.875 m³
- Sup. lorda riscaldata: 1.125 m²

“Villa Nuova Italia”

Strategie di risanamento energetico

1. SOSTITUZIONE INFISSI

- Consentono di sigillare l'involucro all'aria
- Gli infissi ad alte prestazioni ($U_g \approx 1,6 \text{ W/m}^2\text{K}$) riducono del 75% la dispersione dagli elementi trasparenti
- Riduzione del 40% dei consumi rispetto all'attuale

2. ISOLAMENTO DALL'INTERNO

- Basso costo di posa per mq calpestabile
- Rapida climatizzazione degli ambienti
- Scaldare gli ambienti, non i muri
- Soluzione più efficiente per locali con occupazione breve e discontinua

BENEFICI OTTENIBILI

- Consumi finali -80% rispetto all'attuale
- Edificio in classe energetica B (34 kWh/m²a)
- Basso costo per mq utile

