

COMUNE DI PONTASSIEVE - FI Scuola Elementare Montebonello

Notizie sull'edificio

- Zona Climatica D
- Volume lordo riscaldato: 5.300 m³
- Sup. lorda riscaldata: 1.630 m²

PERIODO: ANNI '70-'80

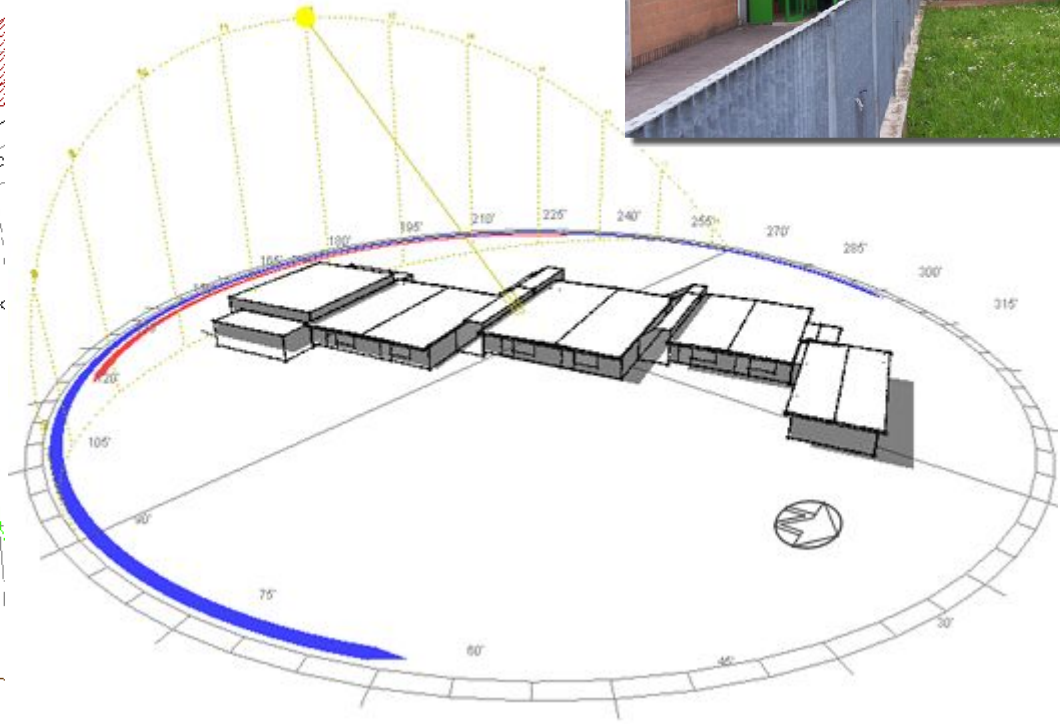
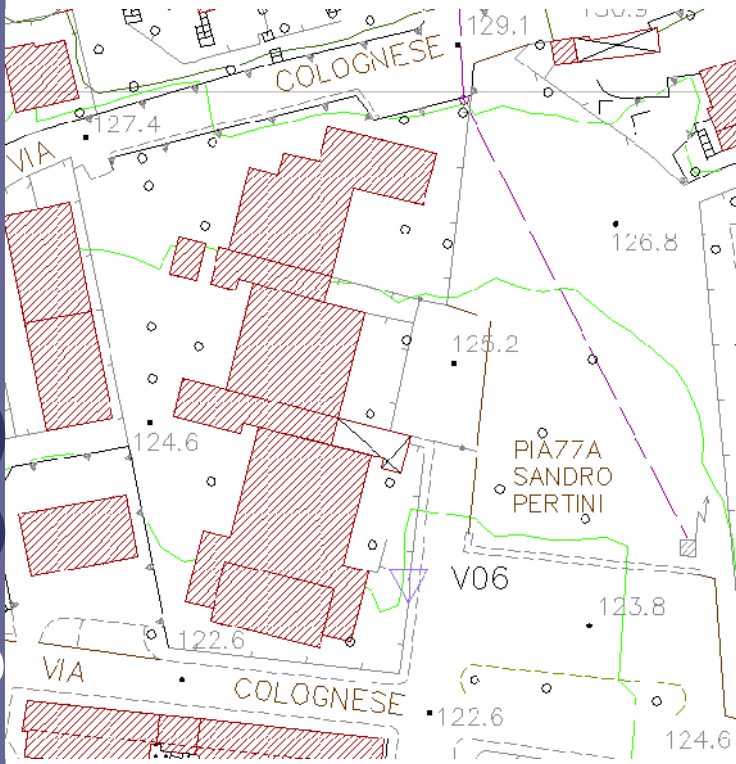
La struttura è composta da più moduli a piastra disposti lungo l'asse nord-sud, e da un corpo terminale a sud, che ospita la palestra e gli spogliatoi.

I moduli sono uniti da due "tunnel" in pannello sandwich, con funzione di collegamento e disimpegno.

La struttura portante è costituita in parte da blocchi di calcestruzzo e in parte da setti di cemento armato tamponati in laterizio. Le coperture sono piane in cemento.

INEFFICIENZA ENERGETICA E DISCOMFORT

- Distribuzione del calore disuniforme
- Spifferi ed infiltrazioni di aria gelida dalle "zone tunnel"
- Problemi di surriscaldamento estivo

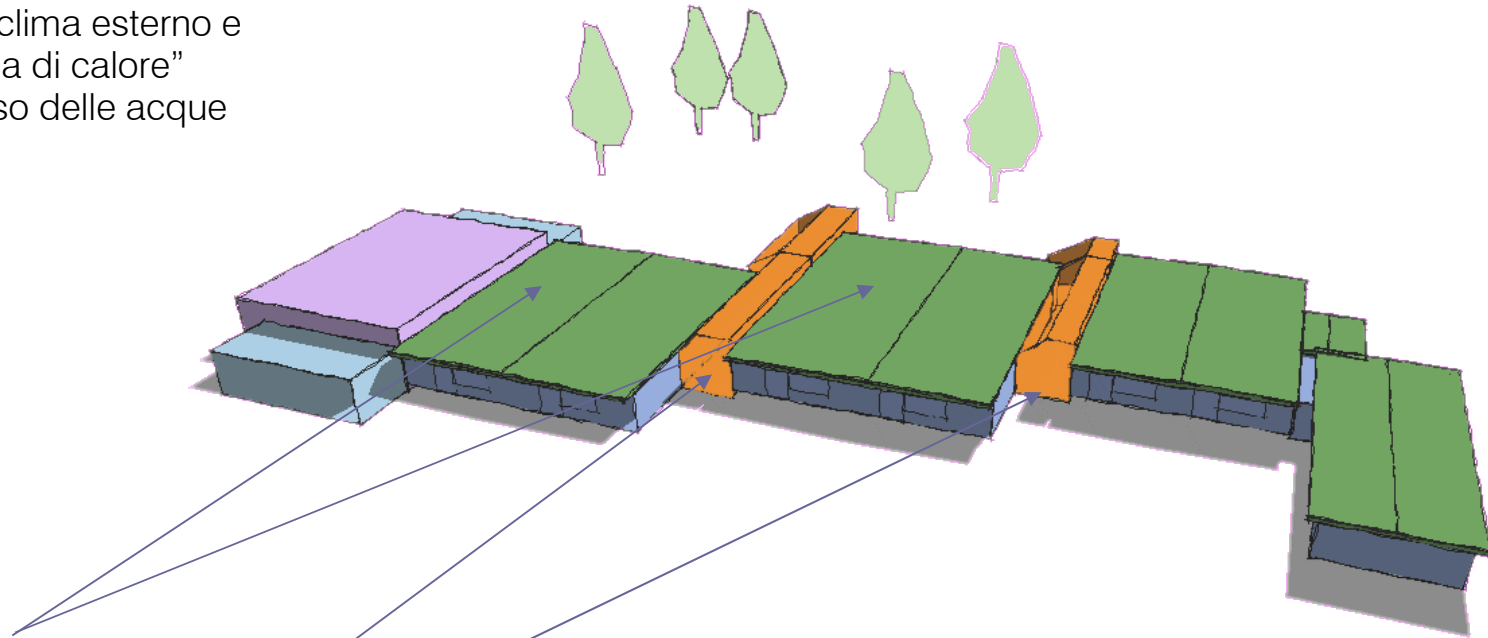
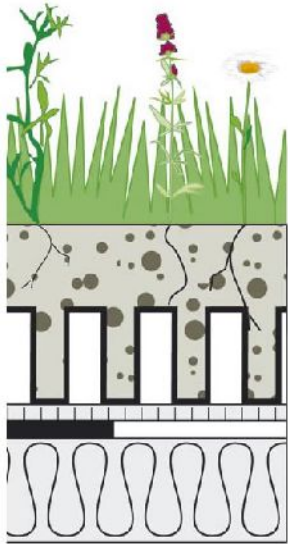


Scuola Elementare Montebonello

Strategie di risanamento energetico

TETTI VERDI

- Riduzione del 20% nel consumo di combustibile
- Abbattimento polveri sottili
- Miglioramento microclima esterno e riduzione effetto "isola di calore"
- Regolazione del flusso delle acque meteoriche



SERRA SOLARE

- Sfruttamento apporti gratuiti invernali
- Ridotto fabbisogno di combustibile
- Comfort interno migliorato grazie agli "spazi tampone"
- Equalizzazione della temperatura interna



IMPIANTO FOTOVOLTAICO INTEGRATO (BIPV)

- Produzione di elettricità da fonte rinnovabile
- Tariffa di incentivazione più alta
- Alta visibilità per la cittadinanza